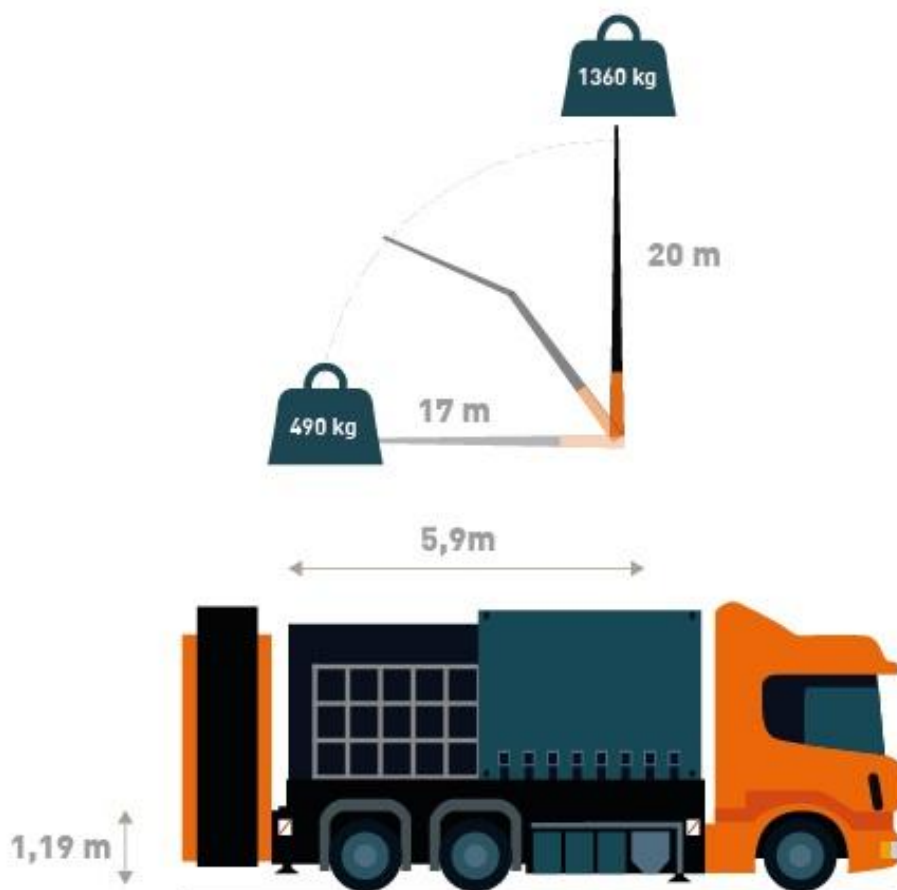


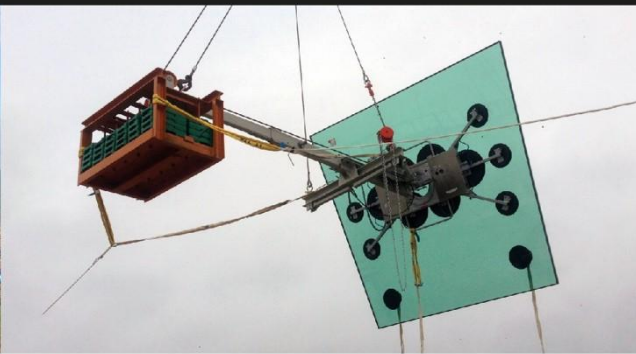
LEVAGE ET POSE DE PRODUITS VERRIERS

Camion plateau 5,90 M / Grue flèche 20 M Appellation : MAN I

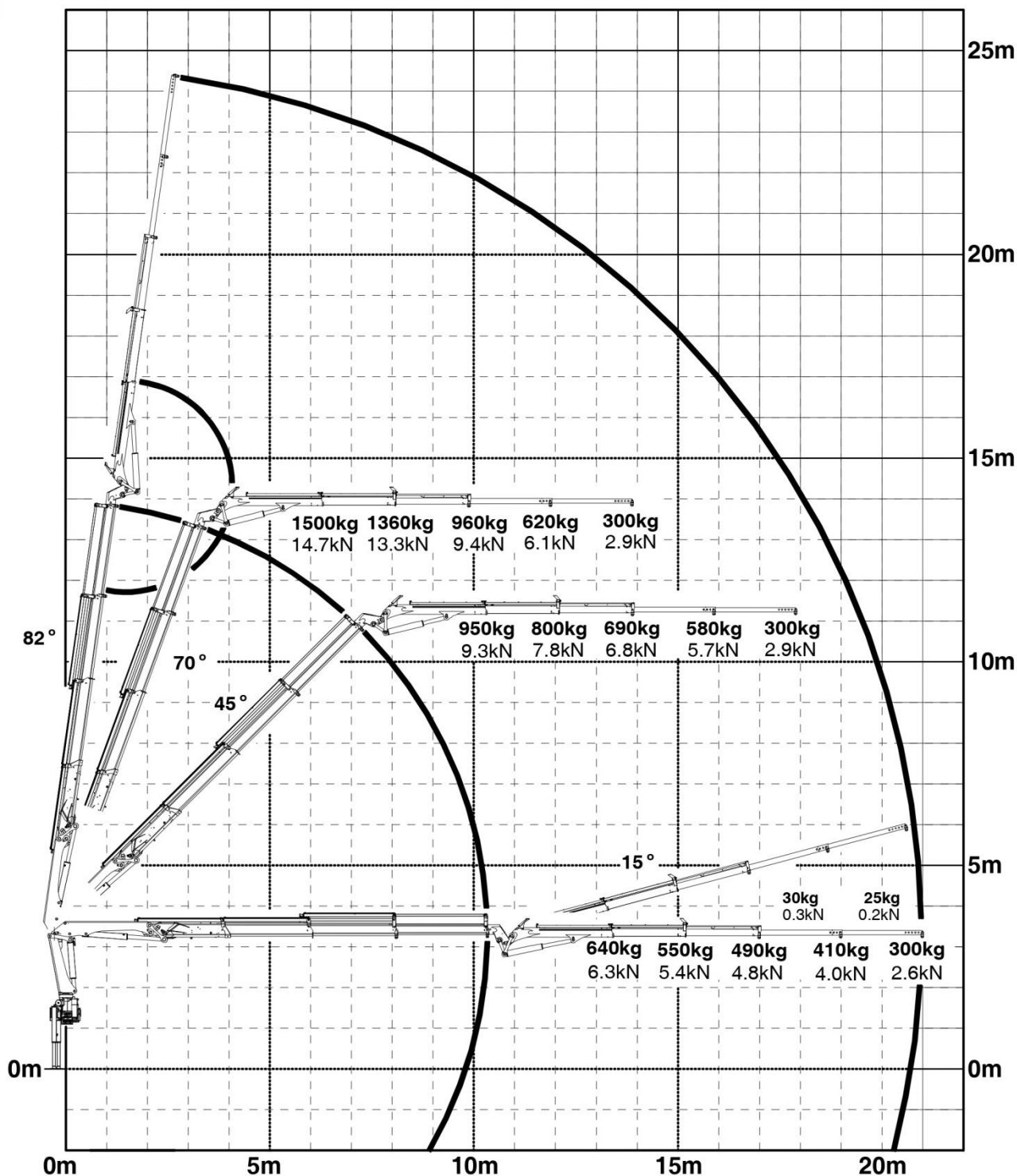
- Largeur : 2,5 m
- Longueur : 10 m
- Surface : 25 m²
- Poids : 13 T 500
- Hauteur grue repliée : 4,10 m

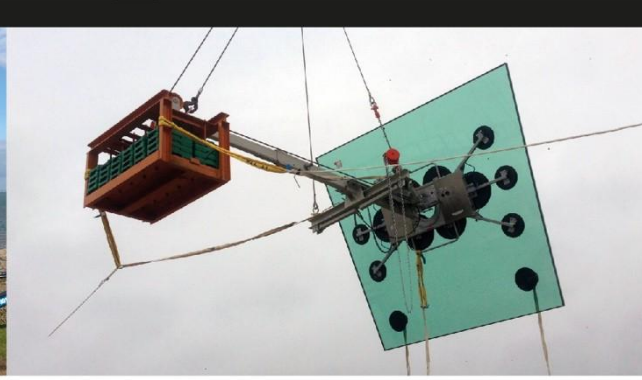
- Porté maximale pour la grue : 17 m (490kg)
- Hauteur maximale de la grue avec flèche : 20 m (1360kg)
- Charge maximale pour la grue : 3 Tonnes





LEVAGE ET POSE DE PRODUITS VERRIERS





LEVAGE ET POSE DE PRODUITS VERRIERS

